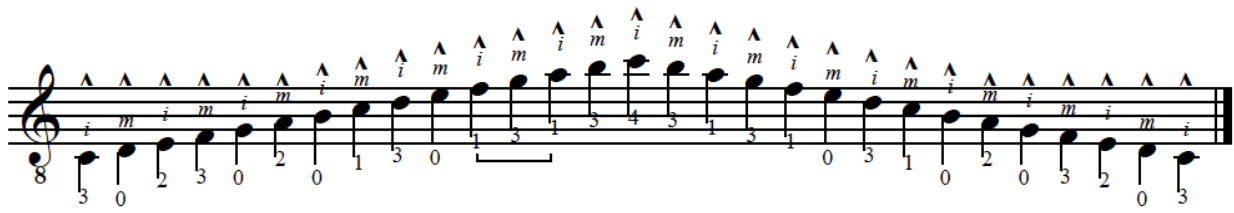
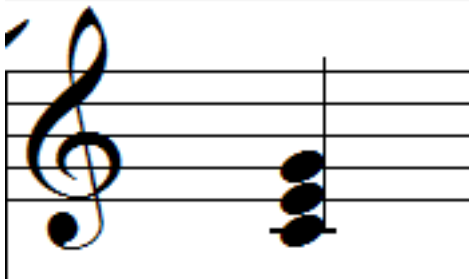


Triadi e armonizzazione della scala maggiore



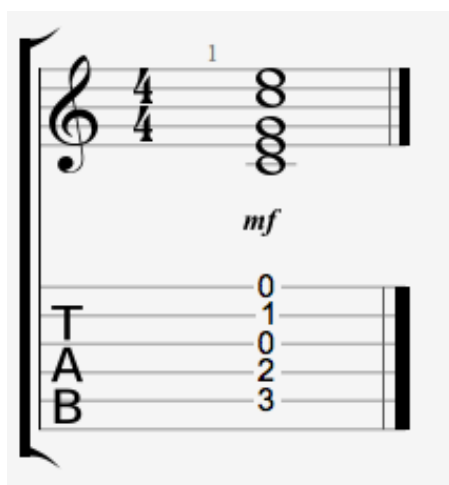
Triade di do maggiore



Ogni grado della scala maggiore può essere usato come fondamentale di una triade, avremo quindi:

Triade	1	2	3	4
Triade	C major	D minor	E minor	F major
Interval	1 3 5	2 4 6	3 5 7	4 6 1
Fret	0 2 3	2 3 5	4 5 7	5 7 8

Prima posizione del do maggiore (posizione C):



Si noterà che questa corrisponde a un arricchimento delle note facenti parte della triade, così come accade anche (ad esempio) per l'accordo di mi minore (posizione E), in questo caso oltre ai raddoppi sarà presente anche un cambio nell'ordinamento delle note:

